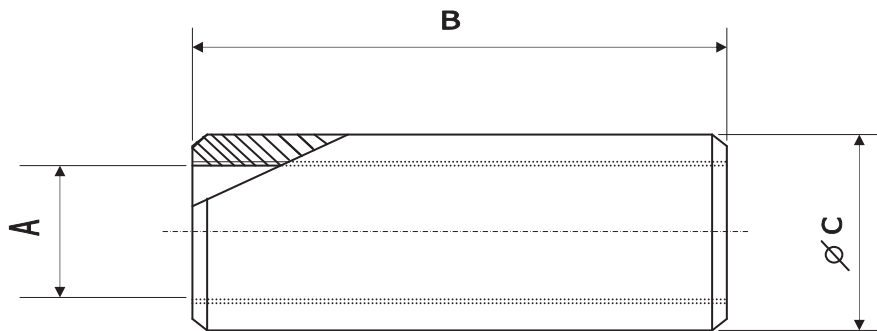


**MANGUITO UNION ROSCA INTERIOR**  
**COUPLING**

**Serie IE-2900**  
*IE-2900 Series*



Ref.	A ∅	B mm	C mm	peso g.
IE-2901	1/2"	30	26	51
IE-2902	3/4"	40	32	71
IE-2903	1"	50	39	121
IE-2904	1 1/4"	52	48	155
IE-2905	1 1/2"	52	55	220
IE-2906	2"	54	67	295
IE-2907	2 1/2"	79	83	812
IE-2908	3"	82	98	880
IE-2910	4"	89	124	1.510
IE-2911	5"	95	152	2.010
IE-2912	6"	102	183	2.900

Se emplea para acoplamiento o empalme de tubos del mismo diámetro.

*Used to connect conduits with the same size.*

La fabricación normal es en acero F-113 con protección de cinc electrolítico y roscas GAS o NPT.

*They are F-113 steel made, electrolytic zinc protection and NPT or GAS threaded.*