



PRENSAESTOPAS

PACKING GLANDS

INDICE

INDEX

	Página / <i>Page</i>
- Datos Técnicos / <i>Technical Specifications</i>	03
- Serie IEP 0200 / <i>IEP 0200 Series</i>	06
- Serie IEP 0300 / <i>IEP 0300 Series</i>	07
- Serie IEP 0350 / <i>IEP 0350 Series</i>	08
- Serie IEP 0400 / <i>IEP 0400 Series</i>	09
- Serie IEP 0500 / <i>IEP 0500 Series</i>	10
- Serie IEP 0550 / <i>IEP 0550 Series</i>	11
- Serie IEP 0600 / <i>IEP 0600 Series</i>	12

DATOS TECNICOS **TECHNICAL SPECIFICATIONS**

1.- Descripción / *Descripton*

Los prensaestopas definidos en este catálogo se han diseñado de acuerdo a la norma UNE 20324 (CEI 144) << Grados de protección de los envolventes del material eléctrico para baja tensión>>

Packing glands defined in this catalogue have been designed of according to UNE 20324 (CEI 144) Standard (STD) << Degree of protection of low-voltage electrical material envelopes >>

Los prensaestopas antideflagrantes cumplen asimismo con la norma UNE 20320 h1 (CEI 79.1)

Flameproof glands comply with UNE 20320 h1 (CEI 79.1) Standard as well.

En el diseño de este material se ha procurado conseguir una reducida gama de modelos que cubran la mayor cantidad posible de aplicaciones, tanto para aparatos eléctricos como en instalaciones.

We have designed a limited range of models in this kind of product to cover the highest number of applications, both to electrical devices and installations.

El tipo normal de serie se fabrica en latón anticorrosivo, con una protección de cinc electrolítico acabado en blanco. También se pueden fabricar en otros materiales: acero, acero inox., aluminio, etc.

The normal type of this series is made in anticorrosive brass, with white electrolytic zinc finish. Also can manufacture in other materials: steel, steel stainless, aluminium, etc.

Las juntas de los prensaestopas son de etileno-propileno con una dureza Shore de 60-65 grados. Para aplicaciones especiales se pueden suministrar en otros materiales.

They are equipped with etylene-propylene gaskets with 60-65 degrees of hardness share. For special applications, they can be supplied in other materials.

La entrada de cables roscada se fabrica en Pg para envolventes de uso general y con rosca cónica (UNE 19040) para envolventes antideflagrantes.

For general enclosures, the wiring threaded entry is made in PG series ands for flameproof enclosures with conical threads (UNE 19040).

2.- Selección del tipo más adecuado / *Selection of the most appropriate packing gland*

La misión que debe cumplir un prensaestopa es dar entrada a un cable en una envolvente sin que se cambie el grado de protección de la misma, sujetando el cable de forma que resista los esfuerzos a que pueda estar sometido durante el montaje y posteriormente, sin dañar a las conexiones internas del equipo cuando esté instalado.

It is used to pass cable into a enclosure with the same degree protection, fastening the cable in such conditions that it resists the efforts during the assembly and later, without hurt the internal connections when it has been installed.

TIPOS DE PRENSAESTOPAS TYPE PACKING GLANDS

1.- Serie IEP-200 / IEP-200 Series

Prensaestopas estanco para cables de PVC sin armadura o bajo plomo.

Junta tórica de etileno-propileno.

Adecuado para instalaciones de interior con ambiente polvoriento o grasiento. Protección UNE 20324

Watertight packing glands for cables of PVC without frame or low-lead.

Etylene-propylene gaskets.

Used in indoor installations with dusty or greasy environmet UNE 20324 protection

2.- Serie IEP-300 / IEP-300 Series

Prensaestopas no estanco para cables de PVC con armadura de alambres de acero. La retención mecánica de la armadura se efectúa con conos.

Adecuado para instalaciones de interior con ambiente limpio.

Protección IP.509 según UNE 20324 (CEI 144)

Not watertight packing glands for PVC coated cables with steel wires frame. The mechanical retention of the frame is made with cones.

Used in indoor areas and clean environmet.

IP.509 protection according to UNE 20324 (CEI 144)

3.- Serie IEP-350 / IEP-350 Series

Prensaestopas estanco para cables de PVC con armadura de alambres de acero. Equipado con junta de etileno-propileno y conos para retención mecánica de la armadura.

Adecuado para instalaciones de interior con ambiente polvoriento o grasiento.

Grado de protección IP.679 según UNE 20324 (CEI 144)

Watertight packing glands for PVC coated cables with steel wires frame. Equipped with an ethylene propylene gasket and cones for the frame's mechanical retention.

Used in indoor installations with dusty or greasy environmet.

IP.509 protection according to UNE 20324 (CEI 144)

4.- Serie IEP-400 / IEP-400 Series

Prensaestopas estanco para cables de PVC con armadura de alambres de acero. Equipado con doble junta de etileno-propileno y conos para retención mecánica de la armadura.

Adecuado para instalaciones de interperie con ambiente corrosivo.

Grado de protección IP.679 según UNE 20324 (CEI 144)

Watertight packing glands for PVC coated cables with steel wires frame. Equipped with double etylene-propylene gasket and cones for the frame's mechanical retention.

Used in outdoor areas and corrosive environmet.

IP.679 protection according to UNE 20324 (CEI 144)

TIPOS DE PRENSAESTOPAS TYPE PACKING GLANDS

5.- Serie IEP-500 / IEP-500 Series

Prensaestopas antideflgrante para cables en PVC sin armadura. Junta de etileno-propileno de gran retención.

Indicado para montaje interior en atmósfera peligrosa y ambiente polvoriento o grasiento.

Grado de protección IP.679 según UNE 20324

Flameproof packing glands for PVC coated cables without frame. Equipped with etylene-propylene gasket.

Used in indoor areas with dangerous atmosphere and dusty or greasy environmet.

IP.679 protection accoding to UNE 20324 Standard

6.- Serie IEP-550 / IEP-550 Series

Prensaestopas antideflagrante para cables en PVC con armadura de acero. Equipado con junta de etileno-propileno de gran retención y conos para la retención mecánica de la armadura.

Indicado la montaje interior con atmósferas peligrosas polvorientas o grasientas.

Grado de protección IP.679 según UNE 20324

Flameproof packing glands for PVC coated cables with steel frame. Equipped with etylene-prolylene gasket and cones for the frame mechanical retention.

Used in indoor areas with dangerous atmosphere and dusty or greasy environmet.

IP.679 protection according to UNE 20324 Standard.

7.- Serie IEP-600 / IEP-600 Series

Prensaestopas antideflagrante para cables en PVC con armadura de alambre de acero. Equipado con junta de etileno-propileno de gran retención y conos para la retención mecánica de la armadura.

Indicado para intemperie con atmósferas corrosivas y peligrosas en general.

Grado de protección IP.679 según UNE 20324

Flameproof packing glands for PVC coated cables with steel frame. Equipped with etylene-propylene gasket and cones for the frame mechanical.

Used in outdoor areas with corrosive and dangerous atmospheres.

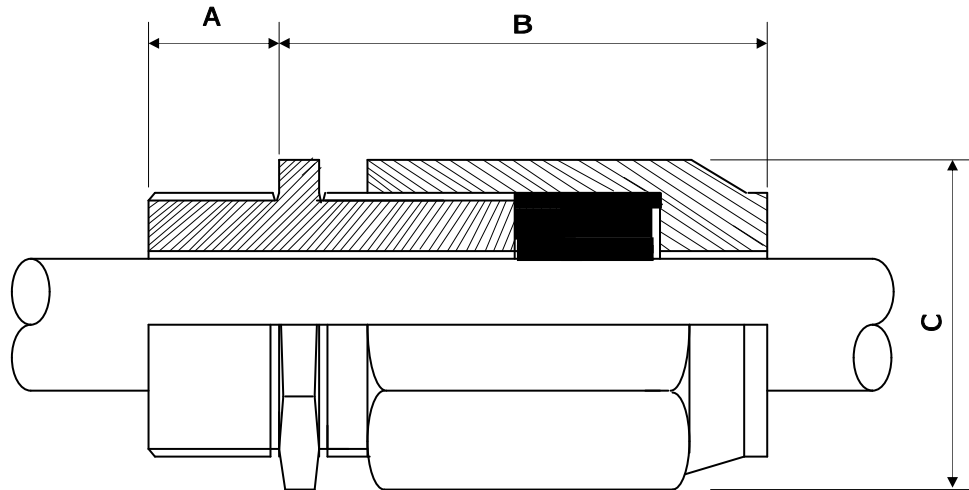
IP.679 protection according to UNE 20324 Standard.

IMPORTANTE / IMPORTANT

Es necesario, a la hora de emitir el pedido, facilitar los siguientes datos:

When the order is going to be issued, is necessary to facilitate the following data:

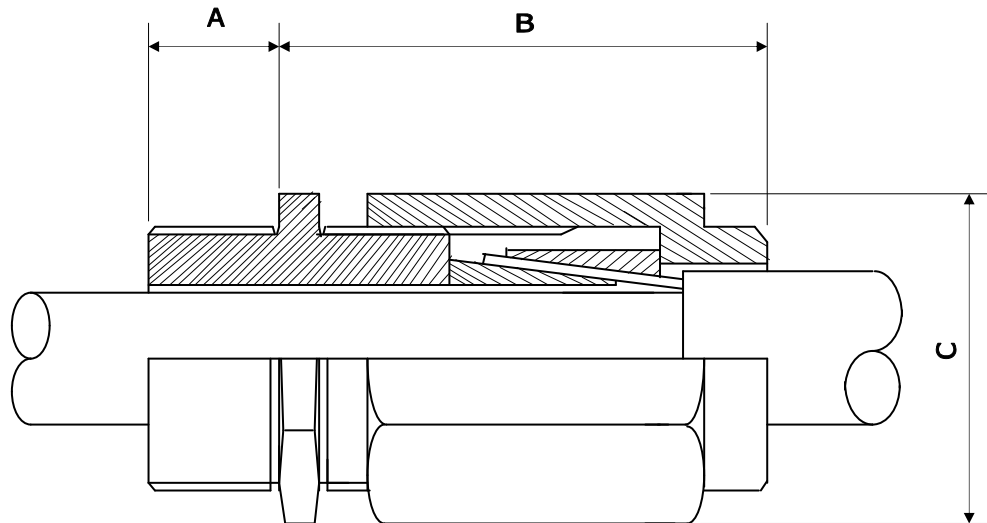
- a) Sección del conductor / *Section of leads*
- b) Número de conductores del cable / *Number of leads of cables.*
- c) Diámetro del cable bajo armadura / *Diameter of cable with frame.*
- d) Diámetro de la armadura / *Frame diameter.*
- e) Diámetro exterior del cable / *External diameter.*
- f) Material en el que se desea la construcción del prensaestopa / *Material demanded of manufacture of the packing gland.*
- g) Tipo de rosca / *Type of thread*



	ROSCAS		DIMENSIONES			DIAM. CABLE	
	<i>THREADS</i>	<i>THREADS</i>	<i>DIMENSIONS</i>	<i>DIMENSIONS</i>	<i>DIMENSIONS</i>	<i>DIAM. CABLE</i>	<i>DIAM. CABLE</i>
Referencia	Rosca	Rosca	A	B	C	Min	Max
<i>Reference</i>	<i>Rosca</i>	<i>Rosca</i>	<i>A</i>	<i>B</i>	<i>C</i>	<i>Min</i>	<i>Max</i>
IEP-0200	Pg11	1/2"	16	34	25	7	9
IEP-0201	Pg11	1/2"	16	34	28	9	11,5
IEP-0202	Pg13	3/4"	20	34	30	11,5	14
IEP-0203	Pg16	3/4"	20	34	32	14	16,5
IEP-0204	Pg21	1"	20	38	36	16,5	19
IEP-0205	Pg21	1"	20	42	40	19	22,5
IEP-0206	Pg29	1 1/4"	20	42	45	22,5	25,5
IEP-0207	Pg29	1 1/4"	20	46	50	22,5	28
IEP-0208	Pg36	1 1/2"	20	47	55	28	33
IEP-0209	Pg42	2"	20	48	65	33	38
IEP-0210	Pg48	2"	20	48	75	38	48
IEP-0211	--	2 1/2"	20	57	85	48	58
IEP-0212	--	3"	20	60	95	58	68

La cota "A" corresponde a roscas cilíndricas. Para roscas cónicas esta cota viene determinada por la norma correspondiente.

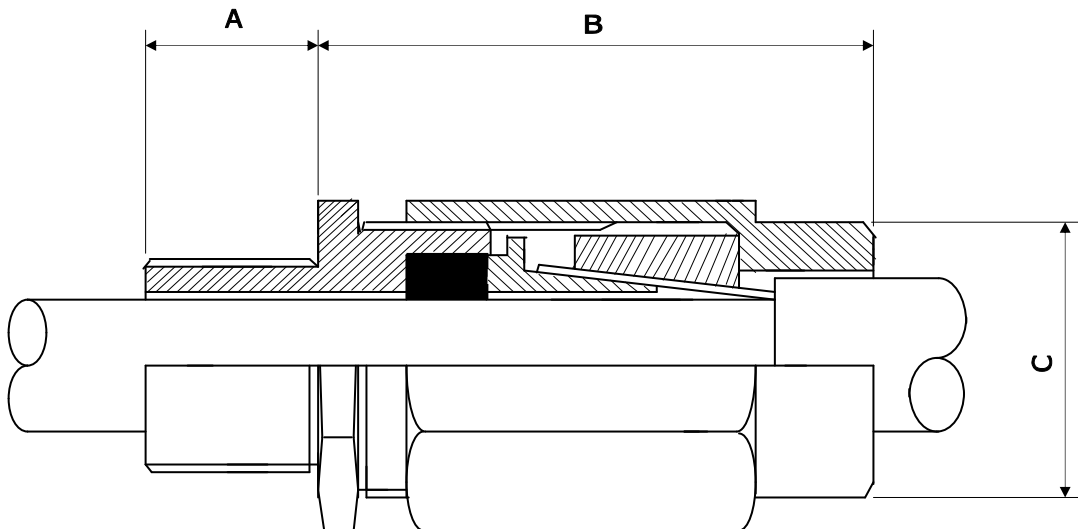
The height "A" corresponds to cylindrical threads. For conical threads, this height is determined by the appropriate Standard.



Referencia	ROSCAS		CABLE								
	THREADS		DIMENSIONES			BAJO ARMA		EXTERIOR		CABLES	
	Rosca	Rosca	DIMENSIONS			WITH FRAME		EXTERNAL		WIRES	
Reference	Threa	Threa	A	B	C	Min	Max	Min	Max	Min	Max
IEP-0300	Pg11	1/2"	16	45	25	7	9	10	12	0,9	1,5
IEP-0301	Pg11	1/2"	16	45	28	9	11	12	15	0,9	1,5
IEP-0302	Pg13	3/4"	20	45	30	12	14	15	18	0,9	1,5
IEP-0303	Pg16	3/4"	20	45	32	14	16	17	22	0,9	2
IEP-0304	Pg21	1"	20	45	36	16	18	20	25	0,9	2
IEP-0305	Pg21	1"	20	55	40	18	21	23	28	0,9	2
IEP-0306	Pg29	1 1/4"	20	55	45	21	25	26	32	0,9	2
IEP-0307	Pg29	1 1/4"	20	55	50	25	28	30	36	0,9	2
IEP-0308	Pg36	1 1/2"	20	60	55	28	32	34	40	1,1	2
IEP-0309	Pg42	2"	20	65	65	32	36	38	46	1,1	2
IEP-0310	Pg48	2"	20	70	75	36	42	44	50	1,1	2,5
IEP-0311	--	2 1/2"	20	75	85	42	52	50	62	1,1	3
IEP-0312	--	3"	20	80	95	52	62	62	74	1,1	3

La cota "A" corresponde a roscas cilíndricas. Para roscas cónicas esta cota viene determinada por la norma correspondiente.

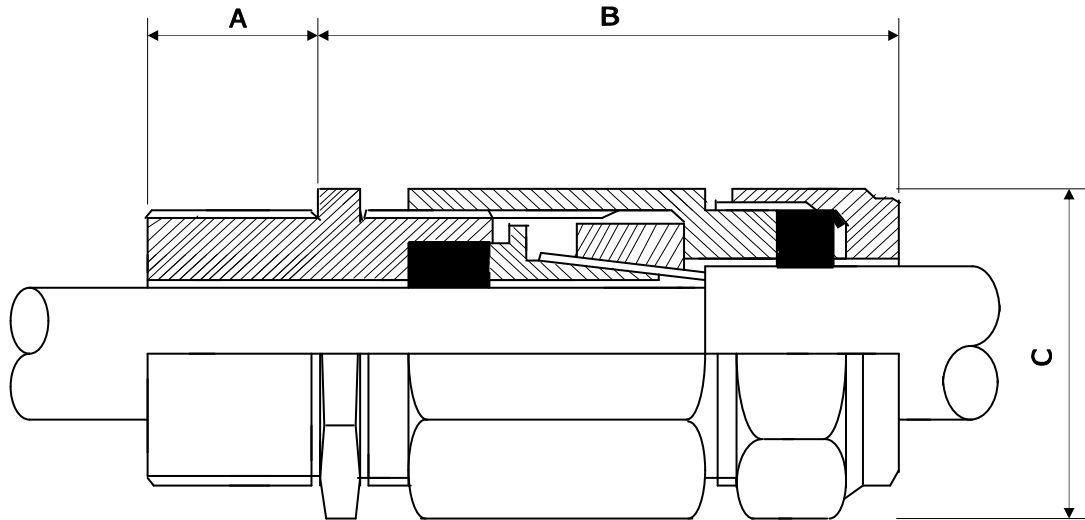
The height "A" corresponds to cylindrical threads. For conical threads, this height is determined by the appropriate Standard.



Referencia	ROSCAS		CABLE								
	THREADS		DIMENSIONES			BAJO ARMA		EXTERIOR		CABLES	
	Rosca	Rosca	<i>DIMENSIONS</i>			<i>WITH FRAME</i>	<i>EXTERNAL</i>	<i>WIRES</i>		Min	Max
<i>Reference</i>	<i>Threa</i>	<i>Threa</i>	A	B	C	Min	Max	Min	Max	Min	Max
IEP-0350	Pg11	1/2"	16	45	28	7	10	11	16	0,9	1,5
IEP-0351	Pg13	1/2"	16	45	30	10	12	16	19	0,9	2
IEP-0352	Pg16	3/4"	20	50	32	12	14	18	21	0,9	2
IEP-0353	Pg16	3/4"	20	50	36	14	16	20	25	0,9	2
IEP-0354	Pg21	1"	20	55	40	16	19	22	27	0,9	2
IEP-0355	Pg29	1"	20	55	45	19	23	25	30	0,9	2
IEP-0356	Pg29	1 1/4"	20	55	50	23	26	28	34	0,9	2
IEP-0357	Pg36	1 1/2"	20	60	55	26	30	32	38	1,1	2
IEP-0358	Pg42	2"	20	65	65	30	34	26	44	1,1	2
IEP-0359	Pg48	2"	20	70	75	34	40	42	50	1,1	2,5
IEP-0360	--	2 1/2"	20	75	85	40	50	50	60	1,1	3
IEP-0361	--	3"	20	85	95	50	60	60	70	1,1	3

La cota "A" corresponde a roscas cilíndricas. Para roscas cónicas esta cota viene determinada por la norma correspondiente.

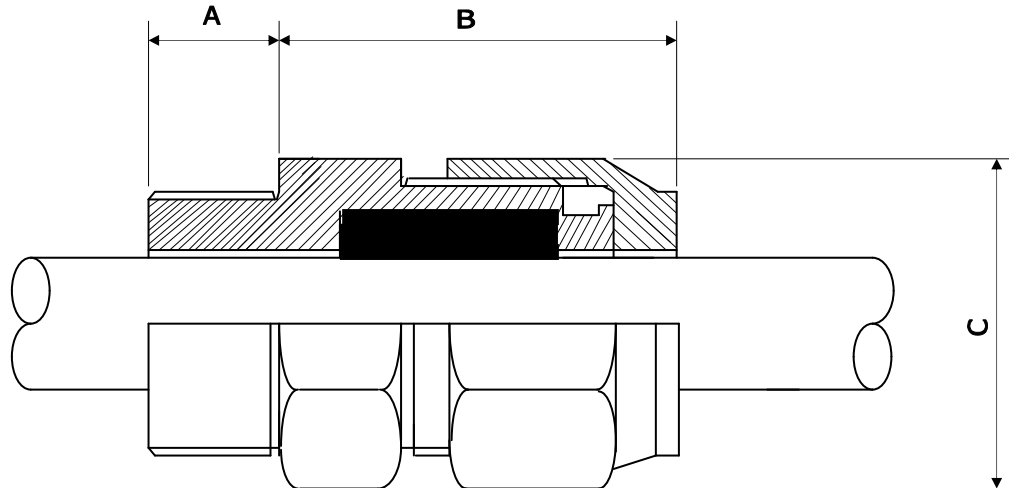
The height "A" corresponds to cylindrical threads. For conical threads, this height is determined by the appropriate Standard.



Referencia	ROSCAS		DIMENSIONES			CABLE					
	THREADS					BAJO ARMA		EXTERIOR		CABLES	
	Rosca	Rosca	<i>DIMENSIONS</i>			<i>WITH FRAME</i>	<i>EXTERNAL</i>	<i>WIRES</i>		Min	Max
<i>Reference</i>	<i>Threa</i>	<i>Threa</i>	A	B	C	Min	Max	Min	Max	Min	Max
IEP-0400	Pg11	1/2"	16	63	28	7	10	11	16	0,9	1,5
IEP-0401	Pg13	1/2"	16	63	30	10	12	16	19	0,9	2
IEP-0402	Pg16	3/4"	20	63	32	12	14	18	21	0,9	2
IEP-0403	Pg16	3/4"	20	65	36	14	16	20	25	0,9	2
IEP-0404	Pg21	1"	20	68	40	16	19	22	27	0,9	2
IEP-0405	Pg29	1"	20	70	45	19	23	25	30	0,9	2
IEP-0406	Pg29	1 1/4"	20	70	50	23	26	28	34	0,9	2
IEP-0407	Pg36	1 1/2"	20	75	55	26	30	32	38	1,1	2
IEP-0408	Pg42	2"	20	85	65	30	34	26	44	1,1	2
IEP-0409	Pg48	2"	20	92	75	34	40	42	50	1,1	2,5
IEP-0410	--	2 1/2"	20	96	85	40	50	50	60	1,1	3
IEP-0411	--	3"	20	105	95	50	60	60	70	1,1	3

La cota "A" corresponde a roscas cilíndricas. Para roscas cónicas esta cota viene determinada por la norma correspondiente.

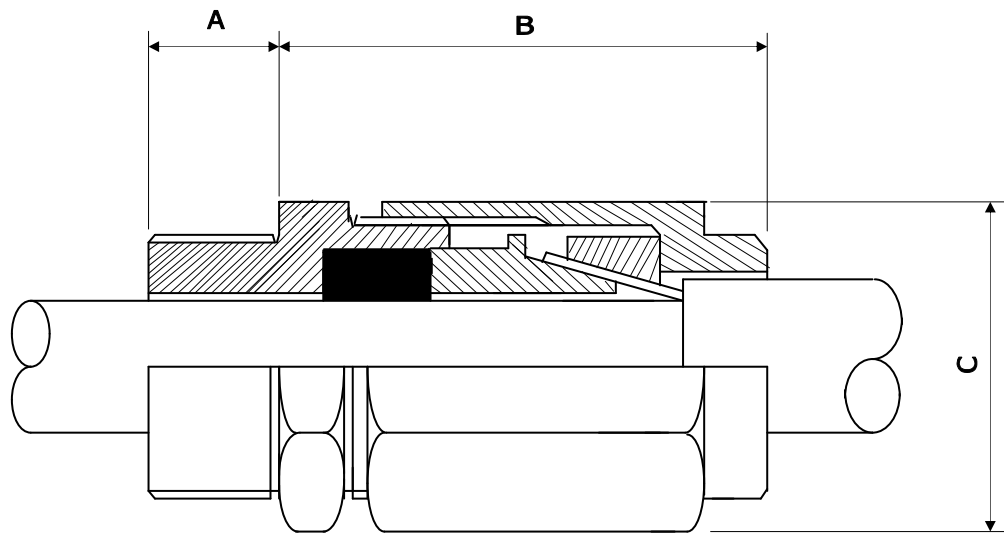
The height "A" corresponds to cylindrical threads. For conical threads, this height is determined by the appropriate Standard.



	ROSCAS		DIMENSIONES			DIAM. CABLE	
	<i>THREADS</i>	<i>THREADS</i>	<i>DIMENSIONS</i>	<i>DIMENSIONS</i>	<i>DIMENSIONS</i>	<i>DIAM. CABLE</i>	<i>DIAM. CABLE</i>
Referencia	Rosca	Rosca	A	B	C	Min	Max
<i>Reference</i>	<i>Rosca</i>	<i>Rosca</i>	<i>A</i>	<i>B</i>	<i>C</i>	<i>Min</i>	<i>Max</i>
IEP-0500	Pg11	1/2"	20	38	28	7	10
IEP-0501	Pg13	1/2"	20	43	30	10	12
IEP-0502	Pg16	3/4"	20	43	32	12	14
IEP-0503	Pg16	3/4"	20	45	36	14	16
IEP-0504	Pg21	1"	20	45	40	16	19
IEP-0505	Pg29	1"	25	48	45	19	23
IEP-0506	Pg29	1 1/4"	25	48	50	23	26
IEP-0507	Pg36	1 1/2"	25	48	55	26	30
IEP-0508	Pg42	2"	25	55	65	30	34
IEP-0509	Pg48	2"	25	55	75	34	40
IEP-0510	--	2 1/2"	25	75	85	40	50
IEP-0511	--	3"	25	80	95	50	60

La cota "A" corresponde a roscas cilíndricas. Para roscas cónicas esta cota viene determinada por la norma correspondiente.

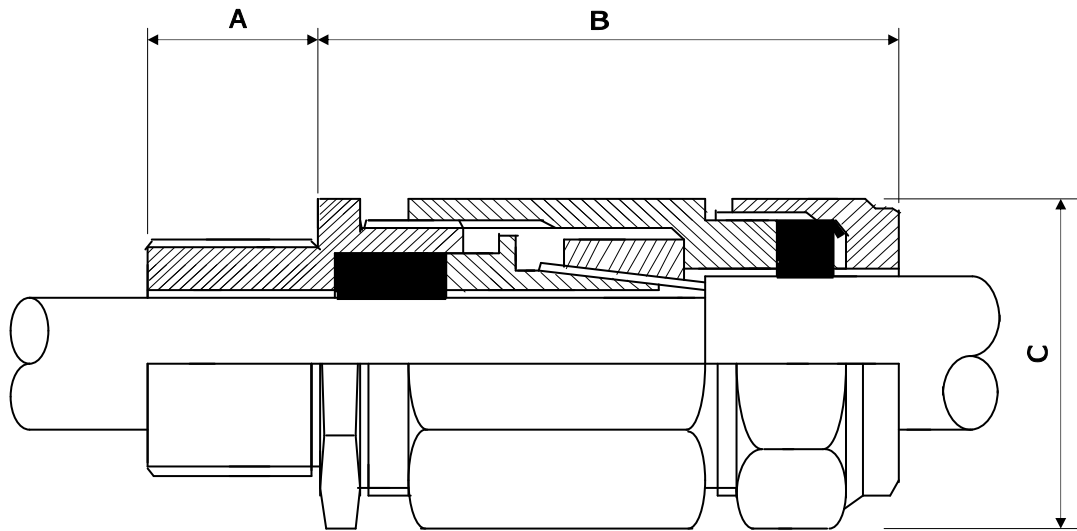
The height "A" corresponds to cylindrical threads. For conical threads this height is determined by the appropriate Standard.



Referencia	ROSCAS		DIMENSIONES			CABLE					
	THREADS					BAJO ARMA		EXTERIOR		CABLES	
	Rosca	Rosca	<i>DIMENSIONS</i>			<i>WITH FRAME</i>	<i>EXTERNAL</i>	<i>WIRES</i>		Min	Max
<i>Reference</i>	<i>Threa</i>	<i>Threa</i>	A	B	C	Min	Max	Min	Max	Min	Max
IEP-0550	Pg11	1/2"	20	60	28	7	10	11	16	0,9	1,5
IEP-0551	Pg13	1/2"	20	65	30	10	12	16	19	0,9	2
IEP-0552	Pg16	3/4"	20	65	32	12	14	18	21	0,9	2
IEP-0553	Pg16	3/4"	20	70	36	14	16	20	25	0,9	2
IEP-0554	Pg21	1"	20	70	40	16	19	22	27	0,9	2
IEP-0555	Pg29	1"	25	75	45	19	23	25	30	0,9	2
IEP-0556	Pg29	1 1/4"	25	75	50	23	26	28	34	0,9	2
IEP-0557	Pg36	1 1/2"	25	80	55	26	30	32	38	1,1	2
IEP-0558	Pg42	2"	25	85	65	30	34	26	44	1,1	2
IEP-0559	Pg48	2"	25	90	75	34	40	42	50	1,1	2,5
IEP-0560	--	2 1/2"	25	100	85	40	50	50	60	1,1	3
IEP-0561	--	3"	25	110	95	50	60	60	70	1,1	3

La cota "A" corresponde a roscas cilíndricas. Para roscas cónicas esta cota viene determinada por la norma correspondiente.

The height "A" corresponds to cylindrical threads. For conical threads this height is determined by the appropriate Standard.



Referencia	ROSCAS		CABLE								
	THREADS		DIMENSIONES			BAJO ARMA		EXTERIOR		CABLES	
	Rosca	Rosca	<i>DIMENSIONS</i>			<i>WITH FRAME</i>	<i>EXTERNAL</i>	<i>WIRES</i>		Min	Max
<i>Reference</i>	<i>Threa</i>	<i>Threa</i>	A	B	C	Min	Max	Min	Max	Min	Max
IEP-0600	Pg11	1/2"	20	74	28	7	10	11	16	0,9	1,5
IEP-0601	Pg13	1/2"	20	78	30	10	12	16	19	0,9	2
IEP-0602	Pg16	3/4"	20	78	32	12	14	18	21	0,9	2
IEP-0603	Pg16	3/4"	20	83	36	14	16	20	25	0,9	2
IEP-0604	Pg21	1"	20	83	40	16	19	22	27	0,9	2
IEP-0605	Pg29	1"	25	90	45	19	23	25	30	0,9	2
IEP-0606	Pg29	1 1/4"	25	90	50	23	26	28	34	0,9	2
IEP-0607	Pg36	1 1/2"	25	95	55	26	30	32	38	1,1	2
IEP-0608	Pg42	2"	25	105	65	30	34	26	44	1,1	2
IEP-0609	Pg48	2"	25	112	75	34	40	42	50	1,1	2,5
IEP-0610	--	2 1/2"	25	120	85	40	50	50	60	1,1	3
IEP-0611	--	3"	25	130	95	50	60	60	70	1,1	3

La cota "A" corresponde a roscas cilíndricas. Para roscas cónicas esta cota viene determinada por la norma correspondiente.

The height "A" corresponds to cylindrical threads. For conical threads this height is determined by the appropriate Standard.